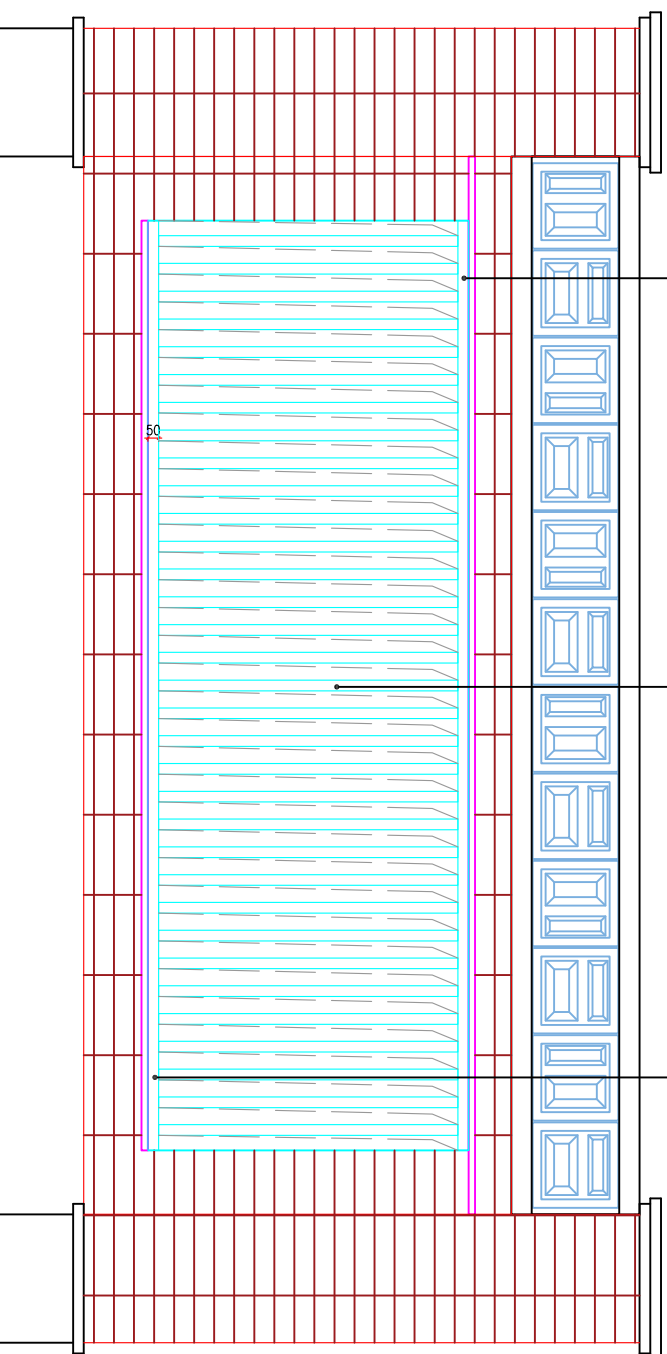


50*200矩形管，氟碳漆(南侧围墙同色) 罩面。

50*200矩形管，氟碳漆(南侧围墙同色) 罩面。

50*200矩形管，氟碳漆(南侧围墙同色) 罩面。

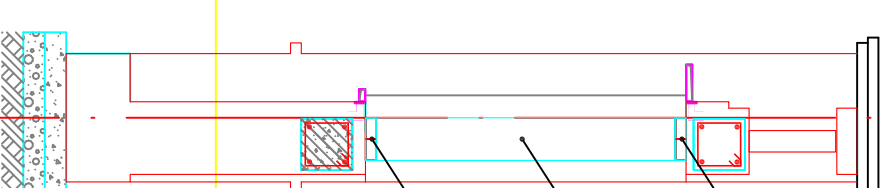


西侧围墙宣传栏立面图 @A3 1:25

50*200矩形管，氟碳漆(南侧围墙同色) 罩面。

50*200矩形管，氟碳漆(南侧围墙同色) 罩面。

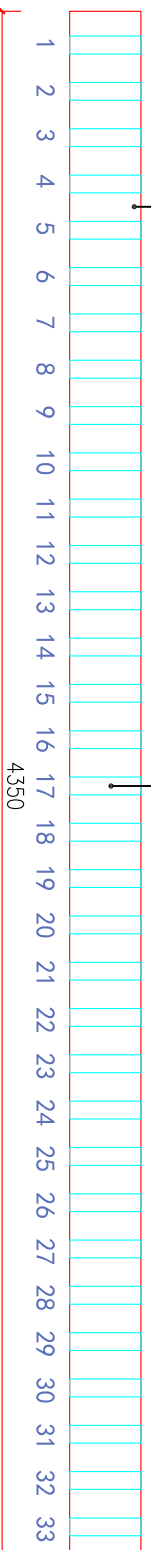
50*200矩形管，氟碳漆(南侧围墙同色) 罩面。



西侧围墙橱窗剖面图 @A3 1:25

天地各一根，50*200矩形管，氟碳漆(南侧围墙同色) 罩面。

50*200矩形管，氟碳漆(南侧围墙同色) 罩面。

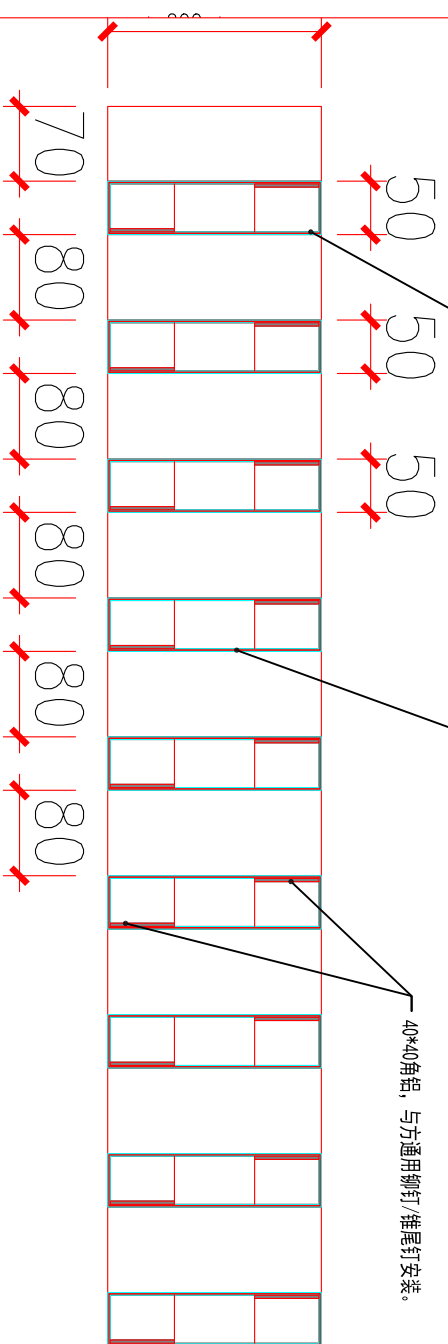


金属方通平面排列图 @A3 1:15

50*200矩形管，氟碳漆(南侧围墙同色) 罩面。

50*200矩形管，氟碳漆(南侧围墙同色) 罩面。

40*40角铝，与方通用铆钉/锥尾钉安装。



金属方通立管排列尺寸控制图 @A3 1:5

序号	修改内容	日期

JSSC
江苏首城工程设计有限公司
Jiangsu ShouCheng Engineering design Co., LTD
设计证书编号: A232017777

南通市鹤涛小学	名称:
西侧宣传栏做法(新)	图名:

南通市鹤涛小学校园改造提升设计		设计编号		2023-0428	
设计	审核	专业负责人	项目负责人	专业阶段	图号/页码
审核	审核	审定	审批	施工图	施工图